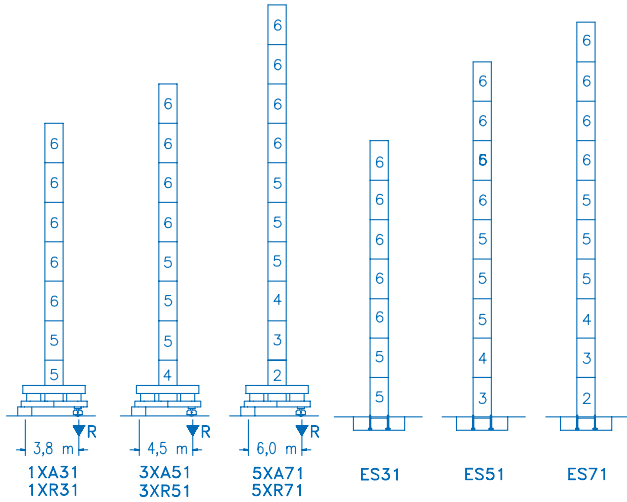


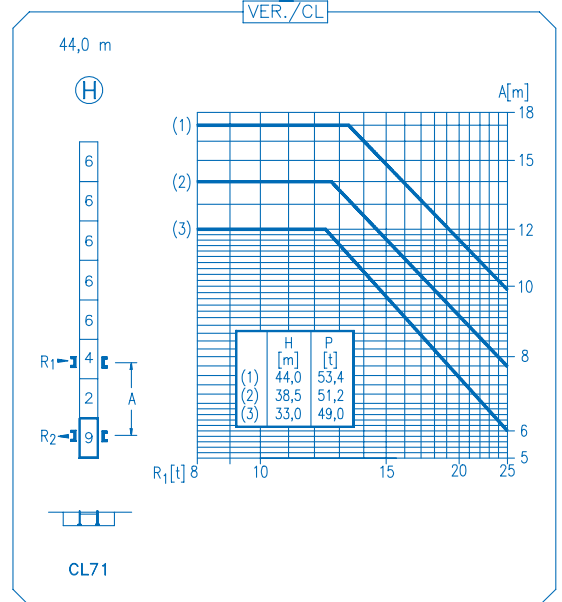
**CE**  
DIN 15018 H1 B3

| R    | m    |    |    |    |      |      |      |      |      |      |      |      |      | kg   |      |      |    |      |    |      |      |      |      |      |      |      |      |      |      |      |      |      |      |      |      |      |      |      |
|------|------|----|----|----|------|------|------|------|------|------|------|------|------|------|------|------|----|------|----|------|------|------|------|------|------|------|------|------|------|------|------|------|------|------|------|------|------|------|
| 60,0 | 14,6 | 17 | 20 | 23 | 25,5 | 28,4 | 30   | 32,5 | 35   | 37,5 | 40   | 42,5 | 45   | 47,5 | 50   | 52,5 | 55 | 57,5 | 60 | 6000 | 4990 | 4090 | 3430 | 3000 | 3000 | 2810 | 2560 | 2350 | 2160 | 2000 | 1860 | 1730 | 1620 | 1520 | 1430 | 1340 | 1270 | 1200 |
| 57,5 | 15,6 | 17 | 20 | 23 | 25   | 27,4 | 30,6 | 32,5 | 35   | 37,5 | 40   | 42,5 | 45   | 47,5 | 50   | 52,5 | 55 | 57,5 |    | 6000 | 5430 | 4460 | 3760 | 3380 | 3000 | 3000 | 2790 | 2560 | 2360 | 2190 | 2040 | 1900 | 1780 | 1670 | 1570 | 1480 | 1400 |      |
| 55,0 | 17,8 | 20 | 23 | 25 | 28   | 30   | 31,2 | 34,9 | 37,5 | 40   | 42,5 | 45   | 47,5 | 50   | 52,5 | 55   |    |      |    | 6000 | 5210 | 4400 | 3970 | 3450 | 3160 | 3000 | 3000 | 2760 | 2560 | 2390 | 2230 | 2090 | 1970 | 1850 | 1750 |      |      |      |
| 52,5 | 18,8 | 20 | 23 | 25 | 28   | 30   | 32   | 33,2 | 36,1 | 37,5 | 40   | 42,5 | 45   | 47,5 | 50   | 52,5 |    |      |    | 6000 | 5590 | 4730 | 4280 | 3720 | 3410 | 3140 | 3000 | 3000 | 2760 | 2570 | 2400 | 2250 | 2120 | 2000 |      |      |      |      |
| 50,0 | 18,3 | 20 | 23 | 25 | 28   | 30   | 32,2 | 36,1 | 37,5 | 40   | 42,5 | 45   | 47,5 | 50   |      |      |    |      |    | 6000 | 5410 | 4570 | 4130 | 3590 | 3290 | 3000 | 3000 | 2870 | 2670 | 2480 | 2320 | 2180 | 2050 |      |      |      |      |      |
| 47,5 | 19,5 | 23 | 25 | 28 | 30   | 32   | 34,3 | 38,5 | 40   | 42,5 | 45   | 47,5 | 50   |      |      |      |    |      |    | 6000 | 4920 | 4450 | 3870 | 3550 | 3280 | 3000 | 3000 | 2870 | 2680 | 2500 |      |      |      |      |      |      |      |      |
| 45,0 | 19,4 | 23 | 25 | 28 | 30   | 32   | 34,2 | 38,4 | 40   | 42,5 | 45   |      |      |      |      |      |    |      |    | 6000 | 4910 | 4440 | 3860 | 3540 | 3270 | 3000 | 3000 | 2870 | 2670 | 2500 |      |      |      |      |      |      |      |      |
| 42,5 | 23,5 | 25 | 28 | 30 | 32   | 35   | 37   | 41,5 | 42,5 |      |      |      |      |      |      |      |    |      |    | 6000 | 5590 | 4880 | 4500 | 4160 | 3720 | 3470 | 3000 | 3000 |      |      |      |      |      |      |      |      |      |      |
| 40,0 | 23,3 | 25 | 28 | 30 | 32   | 35   | 37   | 40   |      |      |      |      |      |      |      |      |    |      |    | 6000 | 5520 | 4820 | 4440 | 4110 | 3680 | 3430 | 3150 |      |      |      |      |      |      |      |      |      |      |      |
| 37,5 | 23,2 | 25 | 28 | 30 | 32   | 35   | 37,5 |      |      |      |      |      |      |      |      |      |    |      |    | 6000 | 5490 | 4800 | 4410 | 4080 | 3650 | 3400 |      |      |      |      |      |      |      |      |      |      |      |      |

42,4 m (H)    47,9 m (H)    59,2 m (H)    40,9 m (H)    51,9 m (H)    57,4 m (H)



| N Ref.  | h     |
|---------|-------|
| 2 TS15  | 5,5 m |
| 3 S14   | 5,5 m |
| 4 TS14  | 5,5 m |
| 5 S13   | 5,5 m |
| 6 S12   | 5,5 m |
| 9 CLS15 | 3,1 m |



|                |              |                           |
|----------------|--------------|---------------------------|
| <b>R. máx.</b> | En servicio  | <b>1XR31 ..... 70,4 t</b> |
|                | In operation |                           |
|                | En service   |                           |
|                | In Betrieb   |                           |
|                |              | <b>3XR51 ..... 67,4 t</b> |
|                |              | <b>5XR71 ..... 69,6 t</b> |

|                |                   |                            |
|----------------|-------------------|----------------------------|
| <b>R. máx.</b> | Fuera de servicio | <b>1XR31 ..... 90,6 t</b>  |
|                | Out of service    |                            |
|                | Hors service      |                            |
|                | Ausser Betrieb    |                            |
|                |                   | <b>3XR51 ..... 98,1 t</b>  |
|                |                   | <b>5XR71 ..... 114,7 t</b> |

**CFU-4.0**  
4 kW  
0 ⇄ 90 m/min

**GR-5.5**  
2x55 Nm  
0 ⇄ 0,7 rpm

**TS2-5.5**    **TRA-7.5**  
2 x 55 Nm    2 x 75 Nm  
0 ⇄ 20 m/min  
1XR31    5XR 71  
3XR51

**TRA-7.5VC**  
2 x 75 Nm  
0 ⇄ 20 m/min  
5XR71

**EFU2-24-15**  
440 m  
24 kW  
0 ⇄ 90 m/min  
0 ⇄ 0,7 rpm

**EFU2-37-15**  
620 m  
37 kW  
0 ⇄ 90 m/min  
0 ⇄ 0,7 rpm

|                         |              |
|-------------------------|--------------|
| Tensión de alimentación | <b>400 V</b> |
| Operating voltage       | <b>3 ph</b>  |
| Tension de service      | <b>50 Hz</b> |
| Betriebsspannung        |              |

|            |          |
|------------|----------|
| Opcional   | <b>*</b> |
| Optional   |          |
| En option  |          |
| Kaufoption |          |